

DESPERATE MAMMIES

YOLANDE
ELLE GAGNE AU LOTO
SA FILLE LA PLACE
SOUS TUTELLE

EN EXCLUSIVITÉ
FRED VASTAIR
WAHIB WAACHA

UNE COMÉDIE ÉCRITE
& MISE EN SCÈNE PAR
FRED VASTAIR
ASSISTANT MISE EN SCÈNE
DAMIEN GUEUDRY

DOSSIER
EHPAD :
TRAFIC DE
COUCHE

festival
off
avignon

SUCCÈS 2022

NOUVEAU
AIR
PRODUCTIONS



P R O D U C T I O N S

DESPERATE MAMIES

Dossier de presse

Aux « Les Lilas sont morts », petite maison de retraite idéalement située entre l'hôpital et le cimetière, se trouve Yolande Chatimois... Petite grand-mère sans histoire... Et pourtant... !

Entre un gain au loto, une mise sous tutelle, des migrants libyens, un aide-soignant révolutionnaire, une vaccination de trop et la crise « ehpadique »... C'est une pandémie d'évasions qui s'organise !!

Grâce à son aide-soignant Wahib, bodybuilder à ses heures perdues, l'entraînement a commencé et la révolution sera bientôt aux portes de l'EHPAD !

DESPERATE MAMIES

**C'est de l'amour, de l'amitié, de l'humanité. Mais surtout, surtout...
une franche rigolade !!!**

Avec : Fred Vastair, Wahib Waacha

Mise en scène : Fred Vastair • Assistant : Damien Gueudry

**Contact Compagnie
nouvelairprod.com**

Fred Vastair

« Avec ma gueule il fallait choisir... »

Bonjour Fred, parlons de votre parcours et de DESPERATE MAMIES. Vous avez commencé dans le métier en 1997 par un premier one man show : « MON PÈRE A MAL VISÉ ». Un titre de spectacle fort.

Vu mon physique c'était facile à trouver !!

Vous avez démarré le métier dans la comédie et l'humour pourquoi ?

Par évidence, avec ma gueule il fallait choisir ou j'allais faire rire ou j'allais faire pleurer.

J'avais déjà fait beaucoup pleurer ma mère à la naissance... du coup j'ai plongé dans la comédie.

Pourtant vous avez une formation de comédien complète. On dit qu'un acteur peut tout jouer !!

Les très bons peut être, moi non, on ne m'embauche que pour jouer



les benêts mais j'en suis fier !

Vous êtes actuellement sur une pièce avec Patrick Sébastien « LOUIS 16.FR » Vous y jouez encore un benêt ?

Oui mais aristocrate... Ça change tout !!!



Alors parlons de Desperate mamies, vous êtes l'auteur de la pièce et vous y interprétez le rôle de Yolande Chatimois. Une résidente de l'ehpad « Les lilas sont morts ». Comment vous est venue l'idée d'interpréter le rôle d'une femme de 86 ans.

Tout d'abord parce que Yolande est

un personnage de mon deuxième one man show qui cartonnait. Du coup j'ai pensé qu'elle méritait plus ! Et puis pour tout vous avouer, j'aime les vieux... Et je trouve que le fait de laisser nos aînés dans des mouiroirs c'est triste. J'ai eu envie d'en rire et de faire rire tout en parlant d'une certaine réalité. Mais attention Yolande n'est pas



Fred Vastair



Yolande (personnage principal de Desperate Mamies) était un personnage récurrent des one-man-show de Fred Vastair. Yolande remporta un tel succès auprès du public qu'il devenait urgent de lui confectionner un écran à sa mesure.

qu'une victime et elle dépoté !! Attention les oreilles !!!

Dans la pièce elle est accompagnée par Wahib son aide-soignant préféré.

Oui ça existe... des aides-soignants qui accompagnent.

C'est un sacré scandale qui ravage nos maisons de retraite actuellement.

C'est un scandale sacré je dirais même. On touche à nos aînés. Ça nous renvoie à quel point nous ne sommes, que quand nous pouvons être. Nos vieux méritent mieux. Ils méritent d'être entendus et respectés, pour moi nos vieux sont sacrés ! Nous ne sommes là que grâce à eux.

« C'est une comédie du début à la fin. »

La pièce tourne depuis 2014, j'imagine qu'elle a beaucoup évolué ?

Elle s'est transformée. C'est une comédie du début à la fin. Et nous sommes dépendant de notre public. Nous sommes deux comédiens sur scène. Mais la pièce ne peut fonctionner qu'à trois.

Le troisième étant le public ?

Tout à fait. Et c'est le plus important. Je commence le spectacle dans le public. Et le public termine sur scène à la fin. Il est indispensable !!

On rigole beaucoup sur cette comédie néanmoins vous parlez de problèmes graves qui sont vraiment d'actualité.

C'est vrai la pièce est tout d'abord interactive mais elle parle de la famille. De la vieillesse, de l'ehpad, de ses exigences, de sa maltraitance parfois. De la mort. Mais pas seulement. Elle parle d'argent d'émigration. D'amour et d'amitié. Un spectacle humain mais qui a pour premier but de faire rire bien sûr.

Vous êtes encore sur les routes.

Oui nous jouons partout en France. Et nous étions avec Wahib sur Avignon pour le festival 2022 .

Merci pour ce moment d'échange. Nous vous souhaitons un beau succès pour la suite des Desperate Mamies.

Comme vous dites. Inchallah !!

Propos recueillis par Fred Vastair en exclusivité pour DESPERATE MAMIES



Actuellement
Tournée France 2007-2011
Tournée France 2024-2025

Précédemment
Tournée France 2023



Formé au théâtre à l'école d'art dramatique Annie Noël, Fred Vastair est aujourd'hui un artiste touche à tout : à la fois comédien, chanteur, metteur en scène et auteur. Sur scène, il s'est lancé très tôt dans le one man show (Hé j'débute !, En vers et pour tous, En chair et en os, Mon père a mal visé) et a en parallèle joué dans plusieurs comédies à grand succès, notamment Tout bascule (à la Grande Comédie) et Presse pipole (tournée en France, Belgique et Suisse), deux pièces de et avec Olivier Lejeune. Il bascule de « sur » à « devant » la scène pour Un pyjama pour six où il est à la fois comédien et metteur en scène. Il y prend goût et monte ensuite ses propres créations : Thalys (comédie musicale), Bon Noël et Desperate Mamies. Actuellement en tournée avec LouisXVI.fr de Patrick Sébastien et mis en scène par Olivier Lejeune.

Wahib Waacha

« ...je suis resté à moitié un gosse. »

Alors je ne vais pas poser des questions sur votre parcours, je pense qu'il n'y a qu'à aller sur internet pour le découvrir, du coup je préfère poser des questions qui en diront plus sur votre personnalité, si cela vous convient.

C'est pas moi qui vais dire non, ça m'évitera de répéter pour la énième fois les mêmes réponses (rire)

Je n'en doute pas, c'est bien le but de mes questions. Mais avant tout est ce que l'on peut se tutoyer ?

Allé soyons fous !

Si tu devais choisir un mot pour te définir, lequel serait-ce ?

Adolescent.

Pourquoi adolescent ?

Non non, pas adolescent, j'ai dit adUlescent.

Intéressant, j'aurais pas pensé une seconde à cette réponse. Et en quoi ce mot te définit ?

J'ai la tête sur les épaules, mais paradoxalement je n'ai jamais quitté l'adolescence, je ressens même les émotions de mon enfance.

Un Peter Pan en somme.

Peter Pan non ça va aller, je déteste porter des collants et surtout de couleur verte, et puis la fée clochette est saoulante. Non j'suis juste moi, et n'oublions pas que Peter Pan ne devient jamais adulte, moi je le suis devenu en partie, même si je suis resté à moitié un gosse.



Lahcen Wahib sur Youtube «ET SI...Le verlan n'existait pas» Ep.02

Et c'est pour cette raison que tu fais du théâtre ?

Exactement ! Qu'est-ce qu'on dit quand on a une représentation ? On dit : « Ce soir je joue ». Le théâtre, la comédie, les tournages, en dehors du sérieux qu'il faut pour offrir un résultat de qualité, c'est un jeu, on s'y amuse.

C'est vrai qu'à chaque fois que j'ai interviewé un comédien il parle toujours du plaisir qu'il prend.

« C'est une passion qui nous demande énormément d'efforts »

C'est évident, car si on fait ce métier c'est parce qu'on aime ce qu'il procure. On dit que tout travail mérite salaire, et bien ça ne s'applique pas à notre domaine, car pour nous ça n'est pas un travail, si on voulait faire immédiatement de l'argent on aurait fait autre chose. C'est une passion qui nous demande énormément d'efforts, et on cherche la récompense du public.

Très éloquent ! Si tu devais être un sport ?

Le pole dance ça passe comme réponse ?

Je n'ai pas envie de te dire non alors je vais te demander, en second choix, si tu étais un sport, lequel serais tu ?

Avec des SI... j'ai d'ailleurs fait une web série il y a plusieurs années qui s'appelait justement « ET SI... » et on a même remporté un prix au festival international du film urbain, avec « ET SI LE VERLAN N'EXISTAIT PAS » tu peux le regarder sur YouTube si tu veux il y est toujours... punaise je fais ma promo (rire). C'était quoi ta question déjà ?

Si tu étais un autre sport ?

Ah ouais rien à voir avec ma réponse... Je dirais le basket si je suis mon cœur, mais je vais dire le tennis.

Tu peux me dire pourquoi le tennis et pas le basket alors que tu as l'air de préférer le basket ?

Car le tennis c'est le milieu du show-business. En réalité t'es tout seul, et si tu n'es pas sans pitié tu perds tes matchs seul, et tu es mis hors du circuit en étant seul. Donc pour rester dans le circuit, tu dois n'avoir aucune empathie

pour ton adversaire car c'est toi ou lui. Réussir dans son art et vivre de son art, ça nécessite dans la majeure partie des cas, d'être extrêmement égoïste. Donc si je devais être un sport ça serait le tennis car c'est en étant égoïste que l'on réussit vite et que l'on arrive haut. Mais ma vraie nature c'est le collectif, c'est faire la passe, c'est mettre mon coéquipier dans les meilleures conditions pour qu'il n'ait plus qu'à mettre le panier. On ne change pas sa nature, et ça tu le payes dans ce milieu.

C'est triste quand même d'entendre ça.

Malheureusement c'est la vérité. Galabru disait qu'il avait eu des amis infiniment meilleurs comédiens que lui, et qui n'ont jamais

« on transforme ce sujet grave, en franche rigolade »

réussi alors que lui oui. Il expliquait qu'il était très chanceux, puis a dit ceci : « C'est bien d'avoir la chance d'avoir du talent ! Encore faut-il avoir le talent d'avoir de la chance. » Il avait totalement raison, il faut de la chance, et elle se provoque en étant égoïste et sans état d'âme, sinon pour la grande majorité, tu restes sur le côté.

Et c'est justement l'amusement dont tu parlais tout à l'heure qui fait tenir le comédien c'est ça ?

Exactement !! D'ailleurs t'écouteras beaucoup de grands acteurs, ils te diront la même chose : « Y-a-pas d'amis dans ce milieu, on fait juste semblant ». Pour moi c'est de la politique. Mais c'est normal que pour chaque médaille il y ait un revers, donc je m'en accommode et j'ai mes amis chers avec qui je travaille, et ça c'est un luxe dans ce métier. Par exemple sur Desperate Mamies, je joue avec un frère, le talentueux Fred Vastair, et quel plaisir c'est.

Ah bah ça se voit sur scène que vous vous entendez bien.

La connivence dans la vie c'est le secret de la complicité sur scène. On s'éclate dans cette pièce tous les deux, on rit tellement, alors que c'est un sujet triste, mais on s'éclate tant sur scène que l'on transforme ce sujet grave, en franche rigolade, tout en dénonçant sur le fond les injustices qui se déroulent dans certaines maisons de retraite.

C'est ce qui explique toutes ces improvisations pendant le spectacle et qui plaisent énormément au public. D'ailleurs en parlant de public, vous le sollicitez pas mal tout de même.

Mais c'est un bonheur pour eux. Ils viennent regarder une pièce et ils se retrouvent à y participer, et faire partie à un moment de la pièce. Quand ils rentrent chez eux ils ont l'impression d'avoir fait du théâtre.

Souvent ils nous attendent pour nous remercier de les avoir fait participer, et à quel point ça les a fait rire de le faire.

Je l'ai constaté par moi-même.

Reviens nous voir jouer à la prochaine représentation on te fera monter sur scène et on improvisera avec toi.

(Rire) D'accord on fera ça, même si je sens que je vais le regretter.

On t'attend de pied ferme.

Propos recueillis par Wahib Waacha en exclusivité pour DESPERATE MAMIES



Précédemment Théâtre Laurette Paris 2018



Diplômé en art du spectacle, Wahib Waacha est auteur, humoriste, comédien et metteur en scène. Il joue plusieurs de ses spectacles dans les salles réputées de la capitale. En duo les WANTED il se produit au temple, au Théâtre Trévisé et à La Comédie Bastille. Metteur en scène et auteur pour Rachid Debouze, Abdel Alaoui. Il est aussi concepteur d'émissions auprès de Kamel le magicien. Edition spéciale Bruce Toussain, C'est à vous France 5. Concepteur et auteur pour Lagardère, il produit une série pour la première chaine marocaine. La série rencontre un gros succès et passe en prime time sur MEDI. Wahib est aussi chroniqueur et organisateur d'événements spectacle. Il a été chargé d'image auprès de TEDDY RINER, ELODIE THOMIS et HICHAM ARAZI. Il rejoint l'équipe de Desperate Mamies pour sa précédente version « Return » en juin 2017.



Wahib Waacha

La presse en parle



L'auteur aborde avec humour les affres de la vieillesse. Les comédiens s'en donnent à coeur joie et portent le texte avec brio.

la Nouvelle République



Deux acteurs avec de l'énergie à revendre. Sortez les mouchoirs vous allez pleurer de rire ! Un spectacle à voir absolument

LE GUIDE DES SPECTACLES



« Desperate Mamies » fait travailler les zygomatiques Ouest-France



Un scénario désopilant, une salle en effervescence avec beaucoup de rires...

LE BIEN PUBLIC

Le public en parle



A VOIR ABSOLUMENT

Soirée magnifique, avec 2 très bons comédiens, qui improvisent ! Cela fait longtemps que je n'avais pas rigolé comme cela.

Excellent, je recommande

J'ai tellement rigolé que j'y retournerai volontiers. Il y a longtemps que cela ne m'était pas arrivé.

Un très bon moment pour rigoler pendant tout le spectacle

Une interaction en continue, très drôle avec les comédiens. Des improvisations délirantes qui vous feront rire. La proximité de la scène et la simplicité d'accès au théâtre.

Un bon... mais un bon moment !

Une belle pièce, bien écrite. De bons comédiens, deux ! Plus un troisième le public. A voir ! Avec un Wahib qui déchire !

Un excellent moment, un pur bonheur !

Venus avec notre fils, nous avons passé un moment de pur bonheur, un jeu vif, dynamique, avec un humour décapant et grinçant...

Super génial extra.

Merci pour ce bon moment.

Super moment

Franche rigolade pour le public... et les acteurs. Je vous conseille vivement pour vous changer les idées par ces temps moroses.

On y retourne aussi

Foncez, l'acteur principal casse la baraque et fait de l'Ehpad un condensé de délire et d'improvisation.

Au top

Ce que l'on vient chercher au théâtre ! Un vrai échange avec le public, une franche complicité entre les comédiens et de francs éclats de rire.

Mamie Yolande j'adore

Vous voulez oublier ce début d'année morose ? Allez voir ce petit bijou d'humour ! Les comédiens sont excellents autant par le jeu que par leur réparties et improvisations.

Excellent

LA pièce à ne pas manquer, elle va égayer votre journée ! Je l'ai vu plusieurs fois et à chaque représentation c'est un pur régal.

Très sympa

Le rôle de Yolande est parfaitement hilarant... Nous avons passé un très bon moment.

En photo



💗 J'adore le 14 juillet, parce que c'est le seul jour de l'année où je peux voir un truc tout raide et au garde à vous !

💗 ...quand on pense qu'on n'est même pas enterré à vie !



Informations techniques

Desperate Mamies

Plan D'implantation Lumière
 Regisseur Guillaume Gibeilin
 Cell Phone +33622263042
 E-Mail gbeilinguillaume@gmail.com

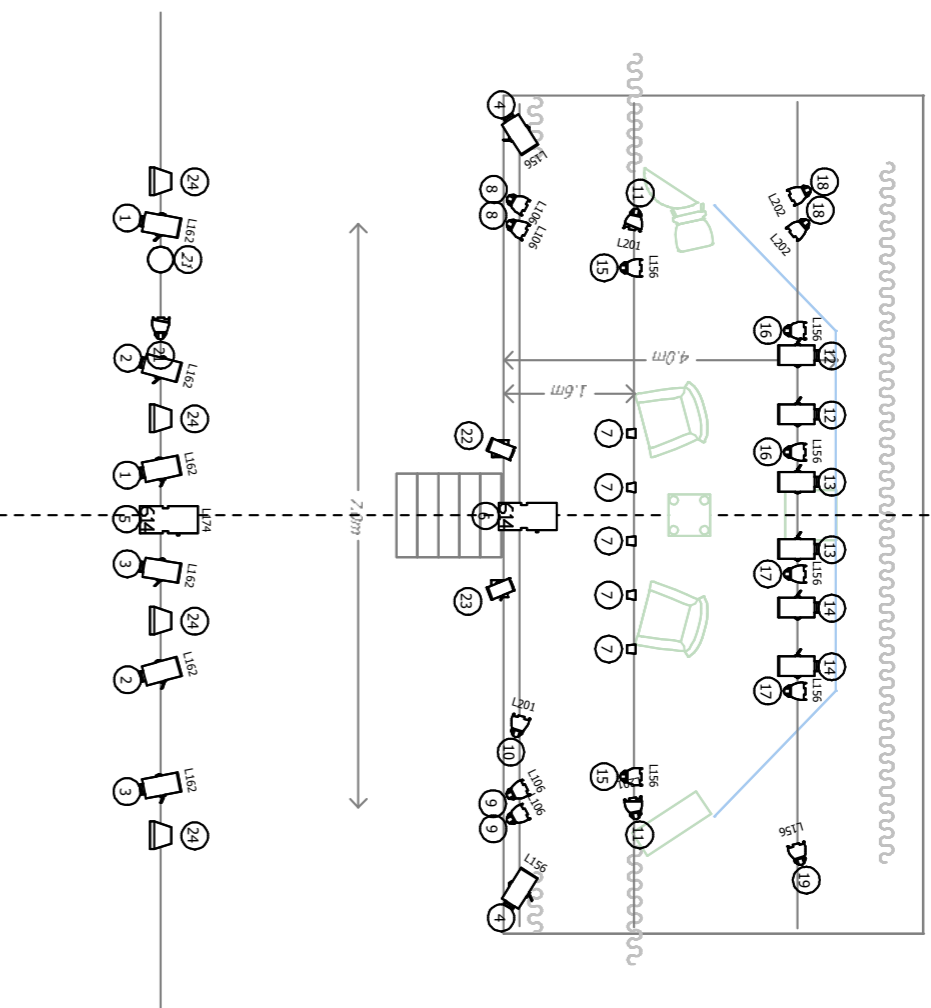
Copyright © 2018

Légende

Symbol	Name	Notes
▽	Par	MFL
▭	PC 1KW	
▭	DEC 1KW	
▭	Services	
○	Boule à facette	Fournie
▽	Par	NSP
▭	PC 500W	
▭	PAR 36 F1	

Dimensions:
 Espace minimum requis pour le spectacle
 L=7m P=5m H=3,5m
 Dimensions décor MIN: L=7, P=3m, H=3m
 Dimensions décor MAX: L=10m, P=3,60m, H=3m
 Mesures:
 Avant scène/feuilles latérales=2m
 Feuilles du fond/fauteuil=1,6m
 Feuilles du fond/fond de scène=1,3m minimum

Prévoir sur le plateau:
 Lumères de services, petites bouteilles d'eau
 2 tables pour poser les accessoires
 Un accès scène/salle par un escalier au retard
 Un accès scène/salle par les coulisses
 8 guenues pour lester le décor et les pieds
 Pendrillons, frise(s) et rideau de fond de scène noirs
 Boule à facette 30cm fournie par la compagnie



Desperate Mamies

Regisseur Guillaume Gibeilin
 Cell Phone +33622263042
 E-Mail gbeilinguillaume@gmail.com

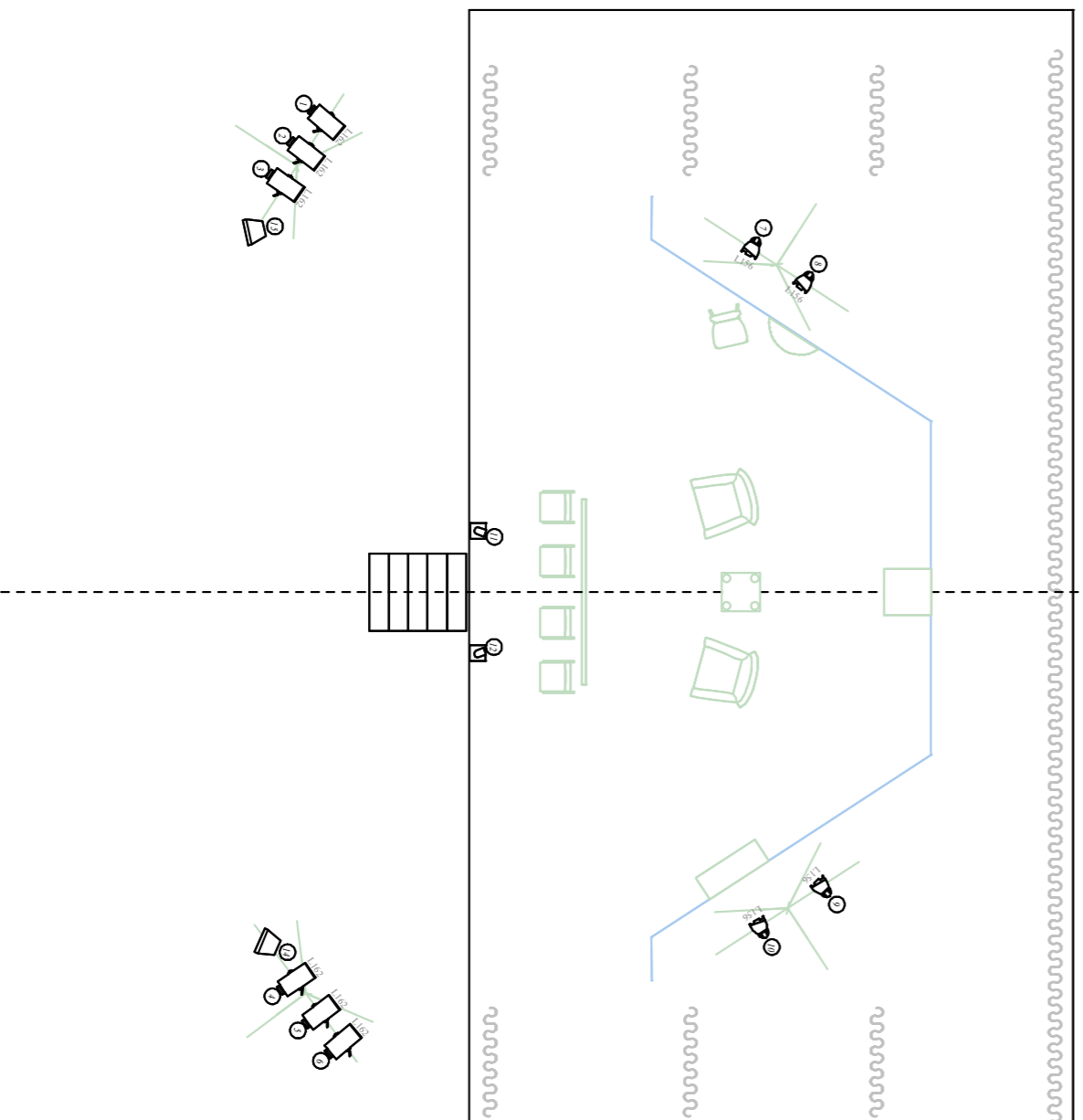
Copyright © 2014

Légende

Symbol	Name	Count
▭	PC Martelé 1000W	20
▽	S4 Par ou PAR64 MFL	18
▽	S4 Par ou PAR64 NSP	3
▭	Découpe 1000W	2
▭	Cyclode 500W	6
○	Par 16	4
○	Boule à facette	1

Dimensions:
 Espace minimum requis pour le spectacle
 L=11m P=7m H=3,5m
 Dimensions totales du décor:
 L=9 ou 10m P=5m H=3m
 Décor (total feuilles): L=10m, P=3,60m, H=3m
 Mesures:
 Avant scène/feuilles latérales=2,4m
 Avant scène/feuille mobile=1,5m
 Feuilles du fond/fauteuil=2,4m
 Feuilles du fond/fond de scène=1,5m minimum

Prévoir sur le plateau:
 Lumères de services, petites bouteilles d'eau
 2 tables pour poser les accessoires
 Un accès scène/salle par un escalier au retard
 Un accès scène/salle par les coulisses
 10 guenues pour lester le décor et les pieds
 Pendrillons, frise(s) et rideau de fond de scène noirs
 Boule à facette 30cm fournie par la compagnie



DES PÉRATES MAMMIES

YOLANDE
ELLE GAGNE AU LOTO
SA FILLE LA PLACE
SOUS TUTELLE

EN EXCLUSIVITÉ
FRED VASTAIR
WAHIB WAACHA

UNE COMÉDIE ÉCRITE
& MISE EN SCÈNE PAR
FRED VASTAIR
ASSISTANT MISE EN SCÈNE
DAMIEN GUEUDRY

DOSSIER
VACCIN
EHPAD
SIXIÈME
DOSE
YVONNE
80 ANS
ENCEINTE

SUCCÈS 2022

festival
off
avignon

